

العائد

5 سنوات	3 سنوات	سنة واحدة	سنة حتى تاريخه (YTD)	3 أشهر (نهاية الربع الحالي)	أداء الصندوق*
-	-	2.75%	2.75%	-2.28%	أداء الصندوق*
-	-	4.80%	4.80%	-0.96%	أداء المؤشر الاسترشادي
-	-	-2.05%	-2.05%	-1.31%	فارق الأداء

أداء الصندوق سنويا

2019	2020	2021	2022	2023	منذ بداية العام	الصندوق*
-	-	-	-	4.63%	2.75%	الصندوق*
-	-	-	-	3.20%	4.80%	المؤشر الاسترشادي
-	-	-	-	1.43%	-2.05%	الفارق

التوزيعات النقدية

2019	2020	2021	2022	2023	منذ بداية العام	الصندوق
-	-	-	-	3.75%	5.00%	الصندوق

الأداء والمخاطر

5 سنوات	3 سنوات	سنة واحدة	سنة حتى تاريخه (YTD)	3 أشهر (نهاية الربع الحالي)	معايير الأداء والمخاطر
-	-	3.72%	3.72%	4.35%	الانحراف المعياري
-	-	-0.96%	-0.96%	-0.21%	مؤشر شارب
-	-	3.68%	3.68%	3.91%	خطأ التتبع (Tracking Error)
-	-	0.52%	0.52%	1.24%	بيتا (Beta)
-	-	-2.77%	-2.77%	-0.19%	ألفا (Alpha)
-	-	-0.56%	-0.56%	-0.09%	مؤشر المعلومات

رسم بياني يوضح الأداء منذ بداية الصندوق



معلومات الأسعار كما في نهاية الربع المعني (ديسمبر/2024)

9.8508 دولار أمريكي	سعر الوحدة (كما في نهاية الربع المعني)
-2.28%	التغير في سعر الوحدة (مقارنة بالربع السابق)
-	سعر الوحدة الموزون لصناديق أسواق النقد، وصناديق الدين ذات الدخل الثابت (إن وجد)
2,152,973 وحدة	إجمالي وحدات الصندوق
21,208,578 دولار أمريكي	إجمالي صافي الأصول
-	مكرر الربحية (P/E) (إن وجد)

معلومات الصندوق كما في نهاية الربع المعني (ديسمبر/2024)

%	القيمة	
0.31%	59,907	نسبة الأتعاب الإجمالية (TER)
0.00%	-	نسبة اقتراض (إن وجد)
0.00%	-	مصاريف التعامل
18.83%	3,992,864	استثمار مدير الصندوق (إن وجد)
1.25%	268,223	الأرباح الموزعة

هدف الصندوق

يهدف الصندوق إلى تحقيق عوائد ربعية على المدى المتوسط والطويل من خلال الاستثمار في الصكوك المحلية والدولية المتوافقة مع معايير ال لجنة الشرعية .

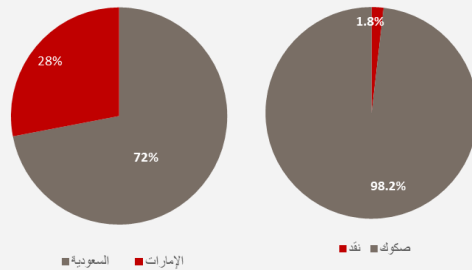
بيانات الصندوق بحسب الآتي

1 فبراير 2023	تاريخ بدء الصندوق:
10 دولار أمريكي	سعر الوحدة عند الطرح:
21,520,229 دولار أمريكي	حجم الصندوق:
مفتوح	نوع الصندوق:
الدولار الأمريكي	عملة الصندوق:
متوسط المخاطر	مستوى المخاطر:
البلاد أديبال ريتنيجز للصكوك العالمية	المؤشر الاسترشادي:
بشكل ربعي	عدد مرات التوزيع (إن وجد):
-	نسبة رسوم الإدارة للصناديق المستثمر بها (إن وجدت):
-	مستشار الاستثمار ومدير من الباطن (إن وجد):
-	عدد أيام المتوسط المرجح (إن وجد):

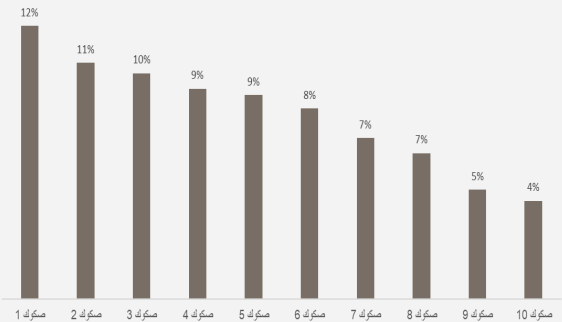
بيانات ملكية استثمارات الصندوق

100.00%	ملكية تامة
0.00%	حق منفعة

رسم بياني يوضح توزيع أصول الصندوق (قطاعي/جغرافي)



رسم بياني يوضح أكبر استثمارات للصندوق



بيانات الاتصال بحسب الآتي

920003636	رقم الهاتف:
www.albilad-capital.com	الموقع الإلكتروني:
clientservices@albilad-capital.com	البريد الإلكتروني: