

أداء الصندوق تراكمياً

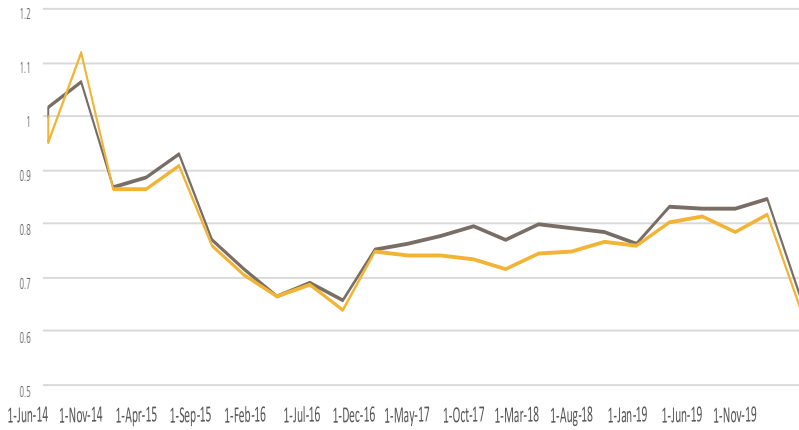
منذ التأسيس	10 سنوات	5 سنوات	3 سنوات	سنة واحدة	الربع الحالي
-32.46%	-	-25.93%	-12.89%	-20.15%	-21.67%
-38.92%	-	-27.20%	-13.45%	-19.98%	-21.40%
6.46%	-	1.27%	0.56%	-0.17%	-0.27%

أداء الصندوق سنوياً

2015	2016	2017	2018	2019	منذ بداية العام
-17.6%	5.1%	2.5%	-1.0%	11.2%	-21.7%
-18.6%	6.5%	-4.5%	6.2%	7.4%	-21.4%
0.9%	-1.4%	7.0%	-7.2%	3.8%	-0.3%

التوزيعات النقدية

2015	2016	2017	2018	2019	منذ بداية العام
1.00%	1.34%	1.08%	3.11%	4.59%	0.00%



معلومات عن الصندوق

النسبة	الحجم (ريال)	الوصف
0.00% (إلى السعر الأولي للوحدة)	0	الأرباح الموزعة
0.74% (من متوسط قيمة صافي الأصول)	107,343	الأتعاب الإجمالية
0.06% (من متوسط قيمة صافي الأصول)	9,742	رسوم التعامل
28.30% (من صافي قيمة الأصول)	3,377,105	استثمار مدير الصندوق
0.00% (من صافي قيمة الأصول)	0	اقتراض الصندوق

أكبر 10 شركات مستثمر فيها (أول يوم في الربع الحالي)

1. زين	9.6%	6. مصرف الراجحي	4.1%
2. بنك الكويت الدولي	5.9%	7. ارامكس	3.9%
3. اتصالات	5.5%	8. العربية للطيران	3.6%
4. إعمار	4.5%	9. هيومن سوفت	3.6%
5. بنك وربة	4.3%	10. مصرف أبوظبي الإسلامي	3.6%

أهداف الصندوق

تنمية رأس المال عن طريق الاستثمار طويل الأجل في أسهم الشركات المدرجة في الأسواق الخليجية المطابقة للمعايير الشرعية، ويهدف الصندوق إلى التوزيع التقدي بحد أقصى مقداره 5% سنوياً من صافي قيمة الأصول بشكل نصف سنوي في آخر يوم عمل لشهر مايو وشهر نوفمبر من كل عام من الأرباح المستلمة من الشركات المستثمر فيها والأرباح الرأسمالية المحققة أو أحدهما. وتكون الأرباح للمستثمرين في يوم التوزيع السابق ليوم التوزيع.

خصائص الصندوق

صافي قيمة الأصول:	11,931,685 ريال سعودي
عدد الوحدات:	17,665,562 وحدة
سعر الوحدة:	0.6754 ر.س
تاريخ التأسيس:	20 أبريل 2014
الهيئة الشرعية:	الهيئة الشرعية لشركة البلاد للاستثمار
نوع الصندوق:	مفتوح
مستوى المخاطرة:	مرتفع
أفق الصندوق:	الاستثمار متوسط - طويل الأمد
المؤشر الاسترشادي:	مؤشر الأسهم الخليجية ذات التوزيعات النقدية المتوافقة مع الشريعة المحتسب من قبل أيديل ريتنق
سعر الوحدة عند التأسيس:	ريال سعودي واحد
الحد الأدنى للاشتراك:	5,000 ر.س
الحد الأدنى للاشتراك الإضافي:	2,000 ر.س
الحد الأدنى للاسترداد:	2,000 ر.س
رسوم الاشتراك:	1.00% من كل اشتراك كحد أقصى
الرسوم الإدارية:	1.75% سنوياً
الاشتراك والاسترداد:	مرتان في الأسبوع
يوم التقييم:	يومي الأحد والأربعاء
يوم الإعلان:	يومي الإثنين والخميس

معايير ومؤشرات قياس المخاطر

معامل الانحراف المعياري	0.08
معامل شارب	-2.83
معامل الفا	0.16
معامل بيتا	0.89

توزيع الأصول

