

أهداف الصندوق

يهدف الصندوق إلى تنمية رأس المال عن طريق الاستثمار طويل الأجل في أسهم المصارف والمؤسسات المالية الإسلامية الخليجية.

خصائص الصندوق

صافي قيمة الأصول:	1.48 مليون دولار أمريكي
عدد الوحدات:	1.993 مليون
سعر الوحدة:	0.7435928 دولار أمريكي
تاريخ التأسيس:	10 أغسطس 2006
مدير الصندوق:	إدارة الأصول بشركة البلاد للاستثمار
الهيئة الشرعية:	الهيئة الشرعية بشركة البلاد للاستثمار
نوع الصندوق:	مفتوح
مستوى المخاطرة:	مرتفع
أفق الصندوق:	الاستثمار طويل الأمد (ثلاث سنوات على الأقل)
العملة:	الدولار الأمريكي
سعر الوحدة عند التأسيس:	دولار أمريكي واحد
الحد الأدنى للإشتراك:	2,000 دولار أمريكي
الحد الأدنى للإشتراك الإضافي:	500 دولار أمريكي
الحد الأدنى للإسترداد:	500 دولار أمريكي
رسوم الإشتراك:	3% من كل اشتراك
الرسوم الإدارية:	2% سنويًا
رسوم الإسترداد:	لا يوجد
الإشتراك والإسترداد:	مرتان في الأسبوع
يوم التقويم:	يومي الأحد والأربعاء
يوم الإعلان:	يومي الاثنين والخميس
تعريف يوم العمل:	الأيام التي تفتح فيها البنوك السعودية

إدارة الأصول

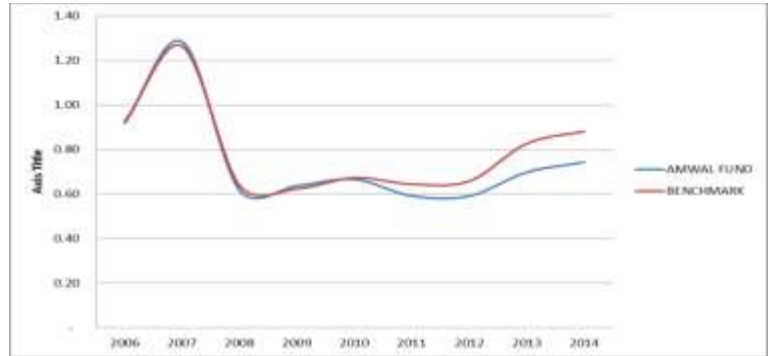
هاتف: +966112039888

فاكس: +966112039899

www.albilad-capital.com

أداء الصندوق السنوي

منذ التأسيس	2014	2013	2012	2011	2010	2009	2008	2007	2006	
صندوق أموال	-25.64%	6.54%	17.98%	-0.10%	-11.18%	4.56%	3.29%	-51.90%	39.69%	-8.12%
المؤشر الإرشادي	-11.80%	6.71%	25.53%	2.10%	-4.28%	7.93%	-2.26%	-49.45%	36.39%	-7.37%
الفرق	-13.84%	-0.17%	-7.56%	-2.20%	-6.90%	-3.37%	5.55%	-2.45%	3.30%	-0.75%



أداء الصندوق الربع سنوي

منذ التأسيس	Q4	Q3	Q2	Q1	
صندوق أموال	-40.84%	-4.28%	0.76%	-8.84%	13.61%
المؤشر الإرشادي	-36.57%	-4.19%	1.82%	-9.47%	15.61%
الفرق	-4.27%	-0.09%	-1.05%	0.63%	-1.99%
صندوق أموال	-30.21%	3.78%	6.81%	5.53%	0.58%
المؤشر الإرشادي	-20.37%	3.64%	8.90%	7.47%	3.50%
الفرق	-9.84%	0.14%	-2.10%	-1.94%	-2.92%
صندوق أموال	-25.64%	-17.16%	14.34%	2.03%	10.26%
المؤشر الإرشادي	-11.40%	-20.14%	16.68%	0.07%	14.44%
الفرق	-16.63%	2.98%	-2.34%	1.95%	-4.18%

أكبر 5 شركات مستثمر فيها

1. مصرف الراجحي (المملكة العربية السعودية)
2. مصرف الريان (قطر)
3. مصرف قطر الإسلامي (قطر)
4. مصرف دبي الإسلامي (الإمارات)
5. مصرف الانماء (المملكة العربية السعودية)

توزيع الاستثمارات في الصندوق

