

أهداف الصندوق

يهدف صندوق المراجيح إلى المحافظة على رأس المال المستثمر مع تحقيق عوائد معقولة عن طريق الاستثمار في المعادن المجازة من قبل الهيئة الشرعية. يُدار الصندوق من قبل فريق من المحترفين في إدارة الأصول بشركة البلاد للاستثمار.

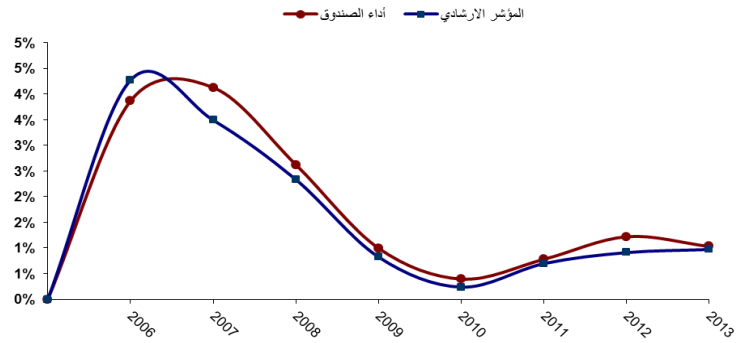
في نهاية الربع الاول من عام 2014 كان سعر الوحدة 1.162532 كما حقق الصندوق عائد سنوي مقداره 0.9800%.

خصائص الصندوق

صافي قيمة الأصول:	212.78 مليون ريال سعودي
عدد الوحدات:	183.03 مليون
سعر الوحدة:	1.162532 ريال سعودي
تاريخ التأسيس:	29 ديسمبر 2005
مدير الصندوق:	إدارة الأصول بشركة البلاد للاستثمار
الهيئة الشرعية:	الهيئة الشرعية بشركة البلاد للاستثمار
نوع الصندوق:	مفتوح
مستوى المخاطرة:	منخفض
أفق الصندوق:	الاستثمار قصير - متوسط الأمد
العملة:	ريال سعودي
سعر الوحدة عند التأسيس:	ريال سعودي واحد
الحد الأدنى للإشتراك:	8,000 ريال سعودي
الحد الأدنى للإشتراك الإضافي:	2,000 ريال سعودي
الحد الأدنى للإسترداد:	2,000 ريال سعودي
رسوم الإشتراك:	لا يوجد
الرسوم الإدارية:	0.25% سنوياً
رسوم الإسترداد:	لا يوجد
الإشتراك والإسترداد:	يوميًا
يوم التقويم:	نهاية كل يوم عمل
يوم الإعلان:	كل يوم عمل
تعريف يوم العمل:	الأيام التي تفتح فيها البنوك السعودية

أداء الصندوق السنوي

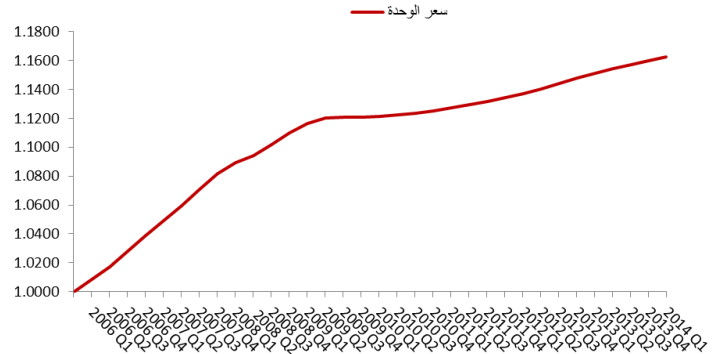
مذ التأسيس	2013	2012	2011	2010	2009	2008	2007	2006	
صندوق المراجيح	15.97%	1.03%	1.22%	0.78%	0.39%	0.99%	2.62%	4.13%	3.87%
المؤشر الارشادي	14.50%	0.97%	0.91%	0.70%	0.24%	0.82%	2.33%	3.49%	4.27%
الفرق	1.47%	0.06%	0.31%	0.08%	0.15%	0.17%	0.29%	0.64%	-0.40%



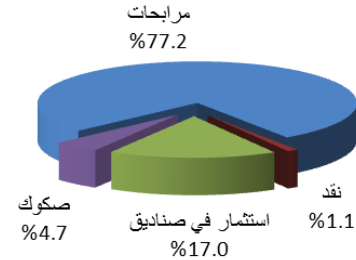
أداء الصندوق الربعي

2014	2013				2012				صندوق المراجيح
	Q1	Q4	Q3	Q2	Q1	Q4	Q3	Q2	
0.98%	1.03%	1.05%	1.11%	1.18%	1.22%	1.16%	1.13%	1.06%	صندوق المراجيح
0.95%	0.97%	0.96%	0.97%	0.99%	0.91%	0.95%	0.91%	0.83%	المؤشر الارشادي
0.03%	0.06%	0.09%	0.14%	0.19%	0.31%	0.22%	0.23%	0.23%	الفرق

أداء سعر الوحدة



توزيع الاستثمارات في الصندوق



إدارة الأصول

هاتف: +966112039888

فاكس: +966112039899

www.albilad-capital.com