

أهداف الصندوق

يهدف الصندوق الى الاستثمار في محفظة متنوعة من اسهم الشركات المدرجة بالسوق السعودي بالإضافة الى الاكتتابات الأولية و أدوات النقد المتوافقة مع المعايير الشرعية بهدف تنمية رأس المال من خلال تحقيق عوائد ايجابية على المدى الطويل. تتميز هذه الشركات بتوزيعاتها النقدية لحملة الاسهم. ويهدف الصندوق الى توزيع الأرباح الراس مالية و الأرباح من التوزيعات النقدية المحققة على مالكي الوحدات بشكل نصف سنوي (مايو ونوفمبر) وبحد أقصى 5% سنوياً من صافي اصول الصندوق. يهدف الصندوق لتحقيق عوائد تزيد عن المؤشر الإرشادي للصندوق وهو مؤشر ستاندرد أند بورز للأسهم السعودية ذات التوزيعات النقدية المطابق للشرعة الإسلامية.

خصائص الصندوق

صافي قيمة الأصول:	119.185 مليون ريال
عدد الوحدات:	77.894 مليون
سعر الوحدة:	1.530081 ريال *
تاريخ التأسيس:	3 يونيو 2012
مدير الصندوق:	إدارة الأصول بشركة البلاد للاستثمار
الهيئة الشرعية:	الهيئة الشرعية بشركة البلاد للاستثمار
نوع الصندوق:	مفتوح
مستوى المخاطرة:	مرتفع
أفق الصندوق:	الاستثمار الطويل الأمد (ثلاث سنوات على الأقل)
العملة:	ريال سعودي
سعر الوحدة عند التأسيس:	1 ريال سعودي
الحد الأدنى للإشتراك:	5,000 ريال سعودي
الحد الأدنى للإشتراك الإضافي:	2,000 ريال سعودي
الحد الأدنى للإسترداد:	2,000 ريال سعودي
رسوم الإشتراك:	1% من كل إشتراك
الرسوم الإدارية:	1.50% سنوياً
رسوم الإسترداد:	لا يوجد
الإشتراك والإسترداد:	مرتان في الأسبوع
يوم التقويم:	يومي الأحد والأربعاء
يوم الإعلان:	يومي الاثنين والخميس
تعريف يوم العمل:	الأيام التي تفتح فيها البنوك السعودية

*ملاحظة: السعر المرفق من غير التوزيعات المسبقة

إدارة الأصول

هاتف: +966112039888

فاكس: +966112039899

www.albilad-capital.com

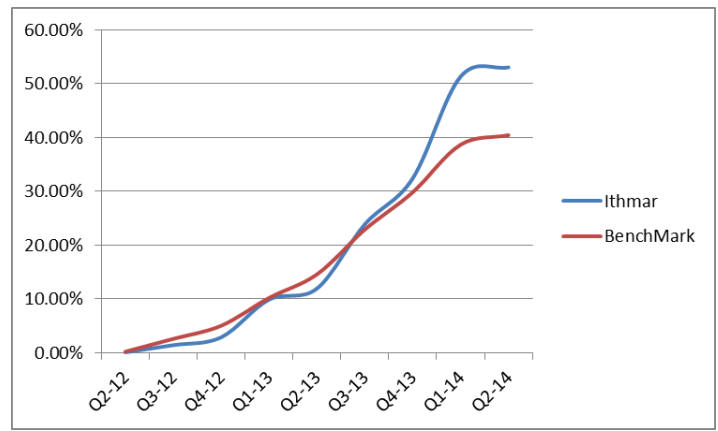
توضيح: نرجو الانتباه الى أن المعلومات الواردة أعلاه هي لأغراض توضيحية فقط وأداء الصندوق في الماضي ليس مؤشراً على الأداء المستقبلي، كما أن قيمة الاستثمار في صندوق الاستثمار متغيرة وقد تخضع للزيادة أو النقص. لمزيد من المعلومات عن هذا الصندوق، نرجو الاطلاع على اتفاقية الصندوق.

أداء الصندوق الربع سنوي – منذ التأسيس –

منذ التأسيس	Q2-14	Q1-14	Q4 13	Q3 13	Q2 13	Q1 13	Q4 12	Q3 12	Q2 12
صندوق إثمار	66.70%	3.62%	14.28%	7.40%	10.13%	6.87%	6.76%	2.84%	1.33%
المؤشر الإرشادي	48.01%	1.77%	8.85%	6.92%	8.32%	4.37%	5.17%	2.43%	2.38%
الفرق	10.72%	-0.65%	5.43%	0.48%	1.81%	2.50%	1.64%	0.36%	-1.05%

ملاحظة: قام الصندوق بتوزيعات نقدية تمثل 1.36% من صافي الأصول في نوفمبر 2012، و 5% من صافي الأصول في يونيو 2013، و 2.5% في يونيو 2014

ملاحظة: الرسم البياني يبين الأداء بالتوزيعات



أكبر 5 شركات مستثمر فيها

1. سابك
2. موبيلي
3. اسمنت العربية
4. اتصالات
5. سافكو

توزيع الاستثمارات في الصندوق

